

## El sistema de detección de explosivos certificado de alto desempeño que los aeropuertos grandes han estado esperando por años...

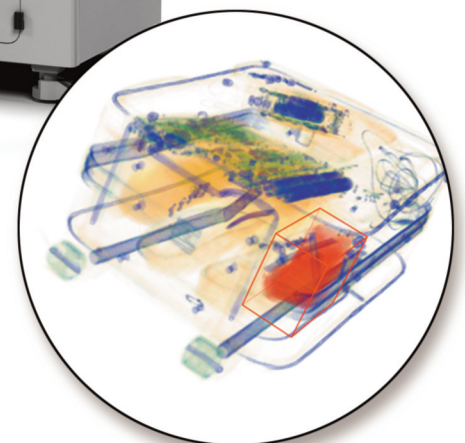
El revolucionario eXaminer XLB es el primer EDS (Sistema de detección de explosivos) específicamente optimizado para revisar equipaje controlado en aeropuertos grandes. Además de recibir la Certificación de la TSA para el 100% del estándar de amenazas masivas y el 75% del estándar de detección de amenazas masivas, el XLB aprobó el Estándar 3 de la Unión Europea de la Comisión de Regulación de la Unión Europea para la Seguridad de la Aviación bajo la Evaluación Común del CEP (Programa de Equipos de Seguridad) de la ECAC (Conferencia de Aviación Civil Europea). Capaz de escanear hasta 1200 maletas/hora (en línea), mantiene las maletas moviéndose continuamente a través de un escáner de TC de un metro de ancho, a una velocidad sin precedentes de 0,34 m/s. Combinando TC helicoidal de alta resolución con procesamiento de imágenes de energía dual, el XLB cumple con los últimos estándares rigurosos de detección y proporciona el procesamiento de imágenes tridimensionales más avanzado.

Al contar con la tecnología de TC de flujo continuo tridimensional líder de la industria, el eXaminer XLB escanea rápidamente y con precisión maletas completas y evalúa automáticamente amenazas de

explosivos. Los operadores pueden ver imágenes tridimensionales de las maletas completas que tuvieron alarmas, o de objetos amenazantes individuales, desde cualquier ángulo para ayudar a resolver alarmas rápidamente y con confianza.

El eXaminer XLB mantiene el tamaño del eXaminer 3DX, lo que permite una fácil instalación e integración con sistemas de manejo de equipaje actuales. Un innovador sistema de transferencia de datos y energía sin escobillas mejora la confiabilidad y reduce el tiempo de inactividad del mantenimiento preventivo. Las opciones flexibles de red conectan sistemas de equipaje de mano de cualquier configuración (SX, 3DX, XLB y MVT-HR) con sus respectivos sistemas de visualización y estaciones de trabajo de búsqueda en una red segura. Las características de gestión del flujo de trabajo optimizan la utilización del personal, lo que permite que los aeropuertos tengan la menor cantidad de personal y de costos operativos posible.

El eXaminer XLB es el EDS de TC en línea de más alto desempeño disponible que brinda una confiable detección de amenazas y un excepcionalmente rápido procesamiento de maletas, con menos maletas enviadas a la costosa búsqueda secundaria.



### CONFIGURACIONES

- Completamente integrado

